

# Come si configura *ForMail* SMTP su Mozilla® Thunderbird

Lo staff di ForMail vi da il benvenuto!

Ecco le piccole modifiche da apportare al programma di posta Mozilla® Thunderbird per utilizzare il vostro nuovo account Formail SMTP

## š š In generale > >

Quando configurate il vostro indirizzo email nel programma di posta dovete sempre indicare il "Server SMTP della posta in uscita-Outgoing Mail Server (SMTP)", cioè il server di posta che gestisce la trasmissione dei messaggi email verso i destinatari.

Potete impostare Formail SMTP su qualsiasi account di posta già configurato o da configurare su Thunderbird con i seguenti dati:

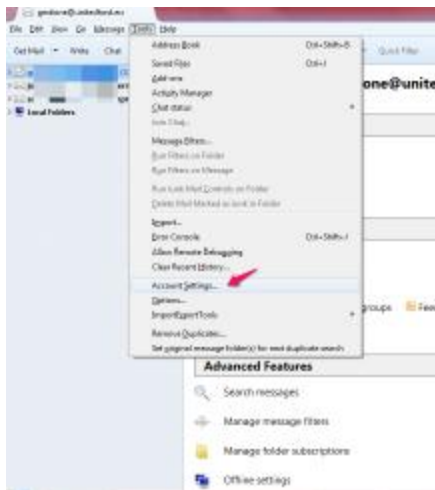
- Server della posta in uscita: smtp.majordomo.it
- User: fornito all'atto dell'attivazione
- Password: fornita all'atto dell'attivazione
- Porta: 587 (per connessioni protette)



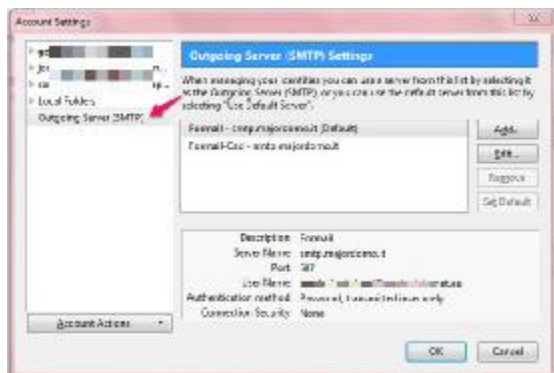
Servizi avanzati per l'invio di posta elettronica

è un'insegna di  **Servizi Internet** srl  
since 1996

## šš In dettaglio > >

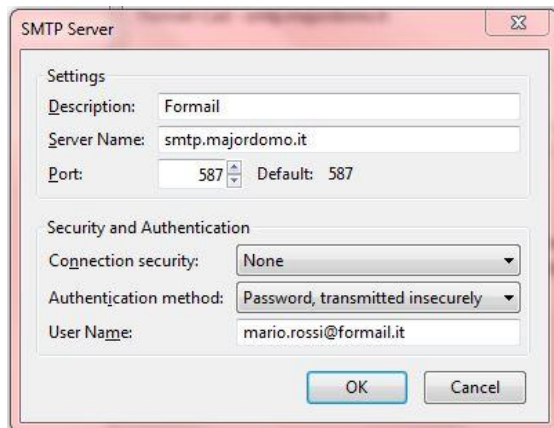


1. Dal Menu di Thunderbird selezionare "Strumenti - Tools", poi "Impostazioni account – Account Settings":



2. Nella finestra *Account Settings* selezionare "Outgoing Server (SMTP)". Vengono visualizzati gli account SMTP già impostati.

Cliccare su "Aggiungi - Add..." per creare un nuovo account per ForMail SMTP.



3. Nella finestra *SMTP Server*, inserire i seguenti dati:

Description: Formail  
Server Name: smtp.majordomo.it  
Port: 587  
Authentication method: Password  
User Name: fornito in fase di attivazione

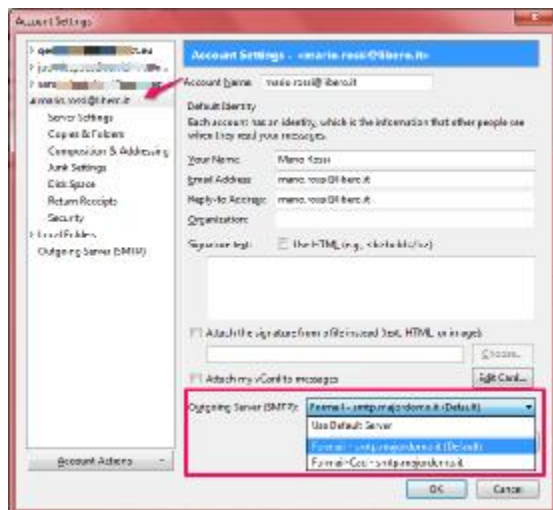
Cliccare il tasto "OK".



Servizi avanzati per l'invio di posta elettronica

è un'insegna di  since 1996

L'inserimento della password (fornita in fase di attivazione) viene richiesto al primo invio di posta.  
Ricordate di selezionare l'opzione "Memorizza Password".



4. Una volta impostato il Server SMTP ForMail potrete facilmente associarlo a ciascun account di posta in uso:

tornate alla pagina *Account Settings*, selezionate ciascun account di posta in uso, scegliete dal menu a tendina "Outgoing Server (SMTP)" l'account Formail.

Confermate cliccando il tasto "OK".

Per qualsiasi ulteriore assistenza è possibile consultare il sito web [www.formail.it](http://www.formail.it) nell'area Supporto oppure contattare lo Staff ai recapiti indicati



Servizi avanzati per l'invio di posta elettronica

è un'insegna di  since 1996